

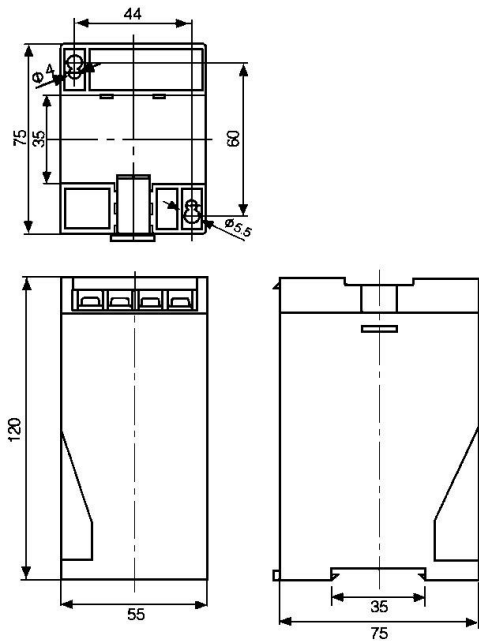
HZ-AV-P303D4 系列交流电压隔离变送器

HZ-AV-P303D4 系列交流电压隔离变送器的初、次级之间是绝缘的，可用于测量交流电流。

电气参数

	HZ100-AV	HZ300-AV	HZ500-AV	
原边额定有效值	100	300	500	V
原边电流测量范围			120	%I _{PN}
额定输出			4-20	mA
电源电压			AC 220±5%	V
负载能力			500	Ω
静态功耗			1000	mW
温漂			200	PPM/°C
线性度			≤0.1	%FS
响应时间			≤350	mS
绝缘电压	50HZ, 1min		1.5	KV
工作温度			-10~+60	°C
储存温度			-20~+80	°C

机械参数



使用说明

- 产品命名：HZ**-AV-P*0*D4
 HZ代表品牌**代表输入电压
 A代表交流，V代表电压
 P代表电源：P1：+12~15V；P2：+24V；P3：AC220V；P4：自定义
 0代表输出：O1：0~5V；O2：0~20mA；O3：4~20mA；O4：自定义
 D4代表导轨或盘式安装方式外壳
- 传感器的输出幅度可根据用户需要进行适当调节。
- 可按用户需求定制不同额定输入电流和输出电压的传感器。
- 电压输出型负载≥2KΩ，电流输出型≤500Ω。