

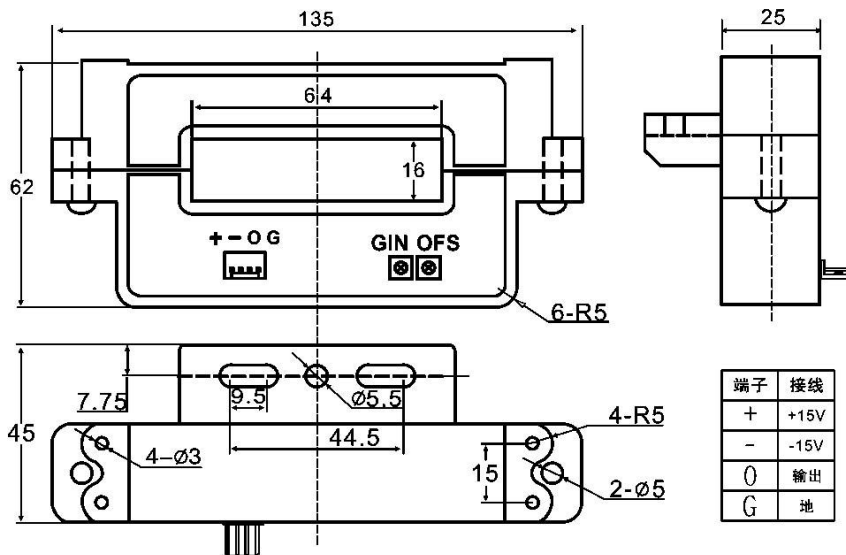
HKA-K3FD 系列霍尔可拆卸电流变送器

HKA-K3FD 系列霍尔可拆卸电流变送器是应用霍尔效应原理开发的新一代电流变送器，能在电隔离条件下测量交流、脉冲和各种不规则波形的电流。

电气参数

	HKA400-K3FD	HKA600-K3FD	HKA800-K3FD	HKA1000-K3FD	HKA2000-K3FD		
额定输入电流 (AC)	400	600	800	1000	2000	A	
测量电流范围 (AC)	800	1200	1600	2000	3000	A	
额定输出电压 (DC)						5±1%	V
电源电压						±15±5%	V
失调电压						25	mV
失调电压漂移						≤±0.5	mV/°C
线性度						≤1	%FS
响应时间						≤20	mS
带宽						20~20000	HZ
绝缘电压	50HZ, 1min					6	KV
工作温度						-40~+85	°C
储存温度						-40~+125	°C

机械参数



使用说明

- 1、当待测电流从变送器穿过，即可在输出端测得电流大小。（注意：错误的接线可能导致变送器损坏）
- 2、变送器的输出加幅度可根据用户需要进行适当调节。
- 3、可按用户需求定制不同额定输入电流和输出电压的变送器。